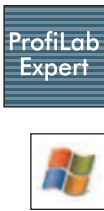
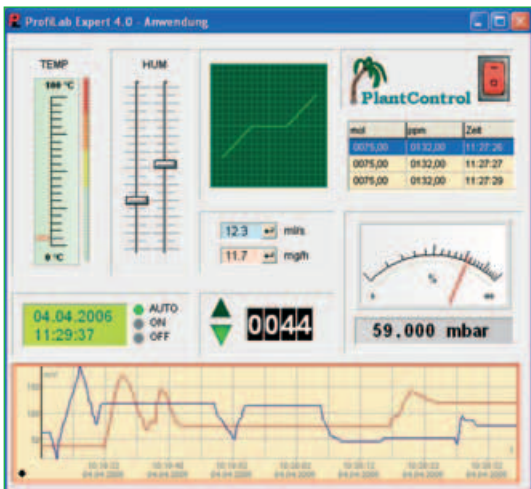


Grafische Lowcost-Software zum Messen, Steuern, Automatisieren

ProfiLab-Expert

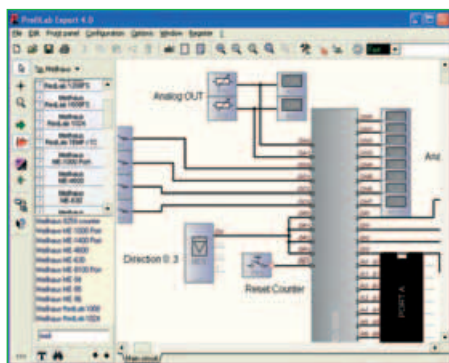


Mit ProfiLab-Expert entwickeln Sie umwerfend einfach Ihre eigenen digitalen oder analogen messtechnischen Projekte. Machen Sie zum Beispiel Ihre USB-DAQ-Box LabJack U12 zum kompletten Mess-Labor. Dabei „programmieren“ Sie komplett grafisch: Sie brauchen keine einzige Zeile Code einzutippen!

- **Kurze Einarbeitungszeit, intuitive Bedienung.**
- Sie entwickeln Ihre Schaltung direkt am PC, fügen Schalter, Taster, Displays etc. hinzu und bauen sich so Schritt für Schritt Ihr eigenes Projekt inkl. **attraktiven virtuellen Frontpanels** auf.
- **Umfangreiche „Bauteilbibliothek“** mit logischen und arithmetischen „Bauteilen“ für die Verknüpfung und Verarbeitung Ihrer Signale.
- **Logische „Bauteile“:** Gatter, Flipflops, Zähler, Register, ROM & RAM etc.
- **Messtechnische „Bauteile“:** Trigger, Formelmodule, Sample&Hold-Glieder, Vergleicher etc.
- **Anzeige-Elemente:** Von der einfachen Leuchtdiode bis hin zum XY-Schreiber, vom Zeigerinstrument bis zur Tabelle.

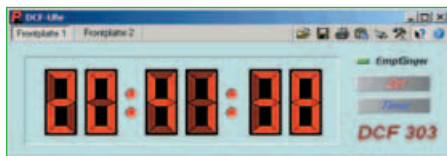
Projekt-Entwicklung:

- Visuell, wie einen Schaltplan.
- Ziehen der „Bauteile“ aus der Bibliothek auf Ihren Schaltplan und Verdrahten.
- Simulation in Echtzeit. Ankommende Messwerte werden verarbeitet und Signale nach außen abgegeben.



Gestalten Sie attraktive Frontplatten:

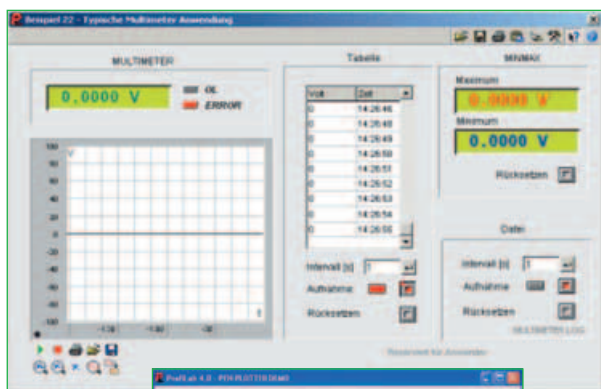
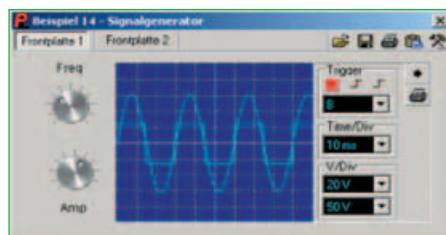
- Während der Simulation und „Runtime“ bedienen Sie Ihre Schaltung über eine frei zu gestaltende Frontplatte.
- Bedienelemente wie Schalter, Taster, Displays, Grafen oder Tabellen.
- **Gestalten Sie die Frontplatte nach ihren Wünschen** und beschriften Sie die einzelnen Elemente.
- Umfangreiche Hardwareunterstützung siehe Tabelle.
- Unterstützte Hardware erscheint als normales „Bauteil“ in Ihrer Schaltung. Auch hier verbinden Sie einfach die gewünschten Ein- bzw. Ausgänge.



Integrierter Compiler,

unbegrenzte Runtime-Lizenzen:

- Der integrierte Compiler verwandelt Ihre fertigen Projekte in Stand-Alone-Anwendungen („Runtime“ Programme).
- Diese **können Sie auf jedem Windows-PC starten**, ohne dass dort die Originalsoftware installiert sein muss.
- Die Stand-Alone Runtime-Anwendung kann nach dem Compilieren nicht mehr bearbeitet werden. Sie darf vom Inhaber der Originalsoftware unbegrenzt frei weitergegeben werden.



--- Systemvoraussetzungen ---
Windows XP, 2000, NT, 98/Me, 95; CD-ROM Laufwerk

--- Bestell-Nummern ProfiLab-Expert ---

| Modell | Beschreibung |
|-----------------|---|
| ProfiLab-Expert | Grafische Mess- und Steuer-Software unter Windows |

Weitere Module und Optionen für ProfiLab-Expert a. A. erhältlich!

--- Unterstützte Produkte und Raten (Auszug) ---

| Modell (angesteuert über) | Kanäle ¹⁾ | | | | | | Rate ²⁾ |
|--|----------------------|----|-----|----|----|-----|--------------------|
| | DI | DO | DIO | AD | DA | REL | |
| ME-8100B (PCI) | 32 | 32 | - | - | - | - | 3 |
| ME-4680, ME-4670 (PCI) | - | - | 32 | 32 | 4 | - | 3 |
| ME-4660 (PCI) | - | - | 32 | 16 | 2 | - | 3 |
| ME-4650 (PCI) | - | - | 32 | 16 | - | - | - |
| ME-1400C/D (PCI) | - | - | 24 | - | - | - | 15 |
| ME-1400B und EB (PCI) | - | - | 48 | - | - | - | 6 |
| ME-1400A und AB (PCI) | - | - | 24 | - | - | - | 3 |
| ME-1400 und E (PCI) | - | - | 24 | - | - | - | 150 |
| ME-1000/64 (PCI) | - | - | 64 | - | - | - | SIM ²⁾ |
| ME-1000/128 (PCI) | - | - | 128 | - | - | - | SIM ²⁾ |
| ME-630 (PCI) | 16 | - | - | - | 16 | - | 200 |
| ME-96 (PCI) | 10 | 8 | - | - | - | - | 100 |
| ME-95 (PCI) | - | 16 | - | - | - | - | 100 |
| ME-94 (PCI) | 18 | - | - | - | - | - | 100 |
| RedLab 1008 (USB) | - | - | 28 | 8 | 2 | - | 1 |
| RedLab 1024 LS/HLS (USB) | - | - | 24 | - | - | - | 1 |
| RedLab 1208 LS/FS (USB) | - | - | 16 | 8 | 2 | - | 1 |
| RedLab 1408 (USB) | - | - | 16 | 8 | 2 | - | 1 |
| RedLab 1608 FS (USB) | - | - | 8 | 8 | - | - | 1 |
| RedLab TEMP und TC (USB) ³⁾ | - | - | 8 | 8 | - | - | - |
| RedLab 31xx | - | - | 8 | - | 16 | - | 1 |
| LabJack U12 (USB) | - | - | 20 | 8 | 2 | - | 1 |
| LabJack UE9 (über USB) | - | - | 23 | 14 | 2 | - | 220 |
| LabJack UE9 (über Ethernet) | - | - | 23 | 14 | 2 | - | 350 |
| LabJack U3 (USB) | - | - | 24 | 16 | 2 | - | 2 |

1) DI/DO/DIO = Digital In/Out, AD/DA = A/D- bzw. D/A-Wandlung, REL = Relais, CNT = Counter/Zähler
 2) Abtastrate pro s unter ProfiLab-Expert, Simulations-Frequenz.
 3) Inkl. WLS und CF.
Weitere Modelle in Vorbereitung bzw. auf Anfrage!